

SITOP 2024

Giorgio
Mirabile

Gestione anestesiologicala del paziente pediatrico

12/10/2024
Milano



I.R.C.C.S. Ospedale
Galeazzi - Sant'Ambrogio

Gruppo San Donato

Gestione e percorso del paziente pediatrico

Valutazione
preoperatoria

Preparazione
del pz

Tecnica
Anestesiologica

Terapia
Antalgica
postoperatoria



I.R.C.C.S. Ospedale
Galeazzi - Sant'Ambrogio

Gruppo San Donato

Valutazione Preoperatoria



Chi sono i nostri pz?



Valutazione Preoperatoria

DI COSA ABBIAMO REALMENTE BISOGNO?



Ottimizzare il percorso

Attenta valutazione delle reali necessità

Corretta valutazione clinica del pz

Conoscere il tipo di intervento

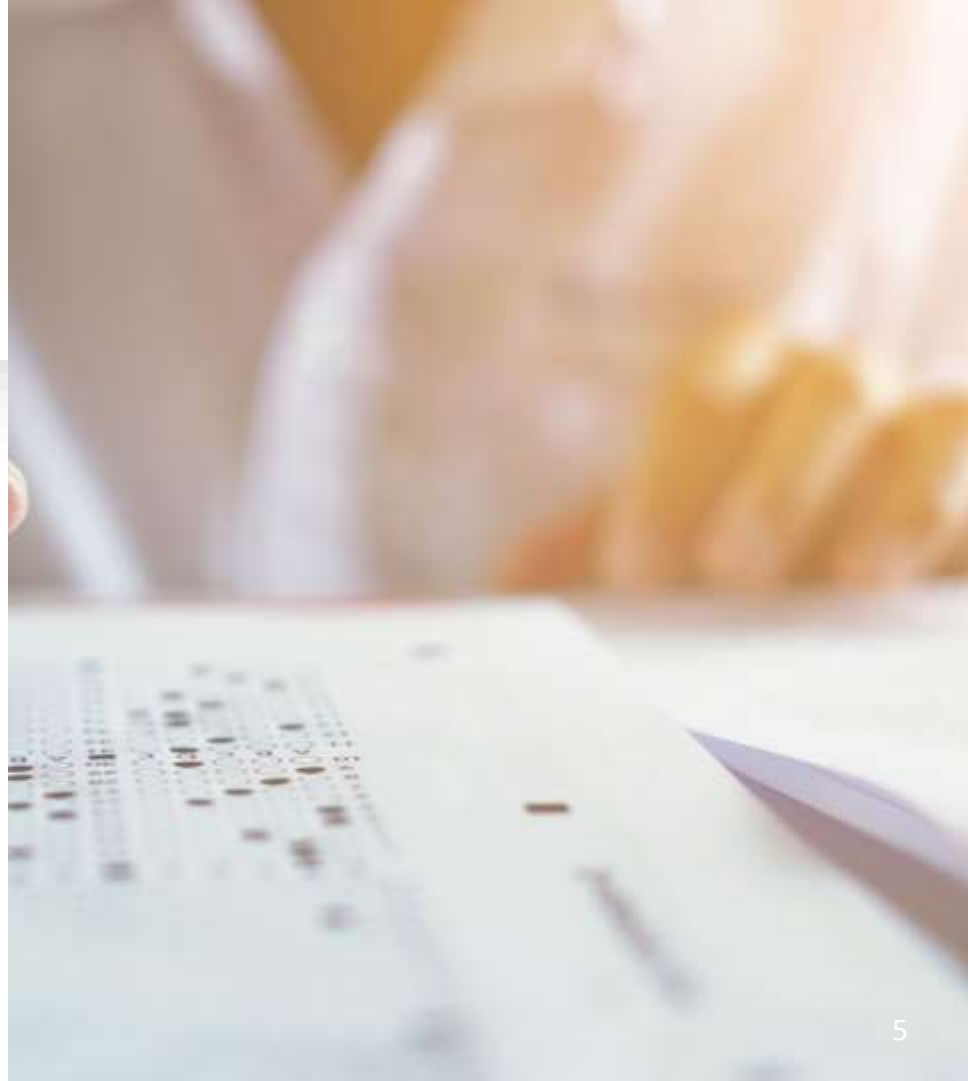


I.R.C.C.S. Ospedale
Galeazzi - Sant'Ambrogio

Gruppo San Donato

Valutazione Preoperatoria

- Questionario anamnestico
- Teleconsulto
- Valutazione clinica il giorno dell'intervento



Preparazione del pz

Digiuno??



Preanestesia??

Ketamina 4/5mg /kg intramuscolo
intranasale

Midazolam 0,3/0,5 mg/kg per os



I.R.C.C.S. Ospedale
Galeazzi - Sant'Ambrogio

Gruppo San Donato

TECNICA ANESTESIOLOGICA

CONOSCERE IL NOSTRO NEMICO/AMICO



ENDORTESI SENO-TARSICA



RITENSIONAMENTO MEDIALE



ALLUNGAMENTO PERCUTANEO T. ACHILLE



I.R.C.C.S. Ospedale
Galeazzi - Sant' Ambrogio
Gruppo San Donato

TECNICA ANESTESIOLOGICA



TECNICA ANESTESIOLOGICA

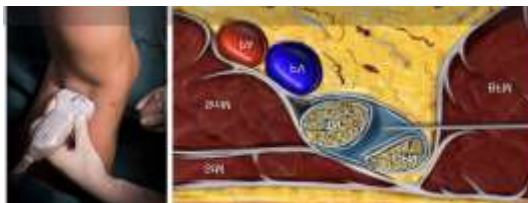
NARCOSI (propofol +fentanest)
+
LOCALE (ropivacaina 7,5mg/ml)



Endortesi seno-tarsica
Allungamento t. Achille

Anestesia generale (LMA)
(propofol TCI+Fentanest)
+

Blocco n. sciatico popliteo
(Tecnica eco-ens-guidato)



Endortesi seno-tarsica
Allungamento t. Achille
Ritenzione mediale



I.R.C.C.S. Ospedale
Galeazzi - Sant' Ambrogio
Gruppo San Donato

TECNICA ANESTESIOLOGICA



TECNICA ANESTESIOLOGICA

Osteosintesi delle ossa lunghe

Anestesia generale (LMA)
propofol TCI+Fentanest



ANESTESIA LOCOREGIONALE

Blocco n. femorale
Blocco n. sciatico
Blocco n. FCL

NARCOSI (propofol +fentanest)



I.R.C.C.S. Ospedale
Galeazzi - Sant'Ambrogio
Gruppo San Donato

TERAPIA ANTALGICA POSTOPERATORIA

- Paracetamolo 15mg/Kg (sopra i 10kg) - 7,5mg/kg sotto i 10kg ; ripetibile ogni 6/8 h
- Ibuprofene secondo schemi di tp
- Tramadolo 1-2 mg/kg (max 8mg/kg in 24h)

- **Anestesia loco-regionale**



I.R.C.C.S. Ospedale
Galeazzi - Sant' Ambrogio
Gruppo San Donato

QUINDI?

- Mettiamo al centro del nostro percorso il paziente
- Cerchiamo di conoscere il lavoro delle persone con cui operiamo
- Creiamo un'equipe affiatata, è l'unico modo per poter migliorare le cure



Take Home



Valutazione preoperatoria
(evitiamo esami
superflui)



Accurata anamnesi e
visita del paziente



Utilizziamo un approccio
multidisciplinare per la
scelta dell'approccio
anestesiologico piu
corretto per il paziente e
per il tipo di intervento.



Anestesia Loco-regionale

SITOP 2024

Giorgio
Mirabile

Grazie per l'attenzione

12/10/2024
Milano



I.R.C.C.S. Ospedale
Galeazzi - Sant'Ambrogio

Gruppo San Donato